



**NOS SÉJOURS 2025  
POUR S'ENRICHIR,  
SE DIVERTIR, S'ÉTONNER,  
SE RETROUVER !**

# **NOS WEEK-ENDS** *Riches de sens*

**LENS TOURISME**  
LE SENS DE L'ESSENTIEL



**BIÈRE**  
*Best*  
**FRITES**  
*Friends*  
**FOOT**  
*Forever!*

→ PAGE 15



L'ART DE VIVRE  
**ART DECO**

→ PAGE 6



*Tout Flamme*  
**TOUJ FEU**

→ PAGE 16



## NOS WEEK-ENDS *Riches de sens*

En 2012, le Bassin minier était inscrit sur la Liste du Patrimoine mondial de l'UNESCO, reconnaissant ainsi l'histoire des mineurs au regard de celle de l'Humanité. La même année, un millésime, ouvrait le Louvre-Lens, faisant de Lens-Liévin une nouvelle destination touristique de courts séjours culturels à 1h de Paris.

En 2023, c'est l'histoire des soldats de la Première Guerre mondiale qui est désormais reconnue, après l'inscription au Patrimoine mondial des sites mémoriels du Front Ouest de la Grande Guerre.

Lens-Liévin s'affirme désormais comme une véritable destination d'excellence où l'histoire du monde et des hommes se raconte et se vit avec beaucoup d'émotions !

Au-delà de ces sites emblématiques chargés d'histoire, ce territoire attachant et généreux invite à vivre et à partager des émotions fortes et des plaisirs simples : un match au stade Bollaert, une bière et des frites en amoureux ou entre amis, l'ascension d'un terril, la recherche d'un nom de famille sur l'Anneau de la mémoire, une visite avec les enfants au Louvre-Lens...

**Ici, on conjugue l'excellence et l'art de la simplicité : on cultive le Sens de l'Essentiel !**

**ART & CULTURE**  
**AU LOUVRE LENS**

→ PAGE 4



DE LA **MINE**  
AU **LOUVRE-LENS**  
HISTOIRE D'UNE RENAISSANCE

→ PAGE 8



*Zen & Spa*

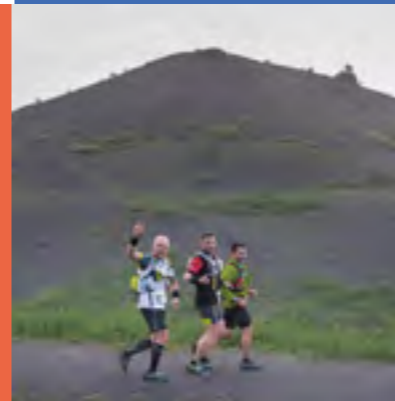
2

→ PAGE 12



**TRAIL**  
**& BIÈRE**

→ PAGE 14



**Chemins**  
**de mémoire**  
*l'émotion du souvenir*

→ PAGE 10



Valable du 26 mars au 21 juillet 2025

et du 24 septembre 2025 au 26 janvier 2026

# ART & CULTURE AU LOUVRE LENS

## EXPOSITIONS

S'HABILLER EN ARTISTE. L'ARTISTE ET LE VÊTEMENT  
GOTHIQUES

### Cultiver le sens du beau

Le Louvre-Lens présente deux grandes expositions temporaires par an : au printemps 2025, *S'habiller en artiste. L'artiste et le vêtement* et à l'automne, l'exposition *Gothiques*.

Pour compléter la visite de ces expositions, vivez un week-end culturel pour découvrir Lens, son patrimoine minier et son architecture Art déco issue de la Reconstruction pendant l'entre-deux-guerres.

Du 26 mars au 21 juillet 2025, l'exposition *S'habiller en artiste. L'artiste et le vêtement* propose une exploration de l'histoire de la mode masculine et féminine, comme de celle des artistes, et traduit ce que le vêtement porte en termes d'expression de soi. Elle fait dialoguer histoire de l'art et histoire du costume en présentant près de 200 œuvres et créations d'artistes, couturiers et designers.

Du 24 septembre 2025 au 26 janvier 2026, l'exposition *Gothiques* dresse un panorama inédit du mouvement gothique, depuis sa création au Moyen-Âge jusqu'au néogothique et aux gothiques d'aujourd'hui. Outre une découverte de l'histoire, de l'art et d'une certaine culture visuelle du Moyen Âge, l'actualité du retour du goût médiéval, dans les domaines des séries, des jeux vidéo, de la littérature ou de la musique sont également au cœur de l'exposition, soulignant l'importance d'un imaginaire gothique sans cesse renouvelé.



Pour chaque exposition, profitez d'un moment exceptionnel, proposé en option et à des dates précises : une **visite privative après la fermeture du musée suivie d'un apéro dinatoire** : pour l'exposition *S'habiller en artiste* participez à une rencontre œnologique qui vous dévoile les secrets de la robe des vins.

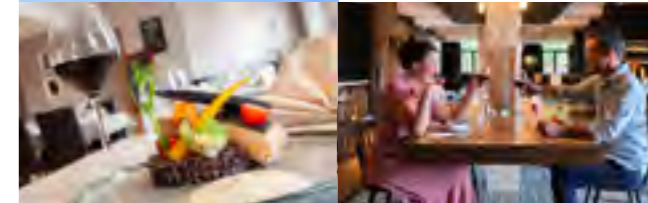
Pour votre nuit, notre équipe a pris soin de sélectionner deux hébergements chargés d'histoire. Selon vos envies et votre budget, séjournez dans un 4\* installé dans un ancien coron face au Louvre-Lens ou dans un hôtel avec une vue imprenable sur la gare Art déco de Lens.

Après la visite guidée de l'exposition, prenez le temps de faire pleinement connaissance avec Lens. Deux visites guidées essentielles, assurées par des guides-conférenciers, vous présentent l'histoire et l'architecture de cette ville et de ce territoire toujours en mouvement.

Au cours de la visite **La mine autour du Louvre-Lens**, notre guide vous raconte comment le Louvre est arrivé à Lens, sur un ancien site minier, et vous emmène visiter la cité minière attenante au musée. Découvrez les conditions de vie et de travail des mineurs à l'époque mais aussi la transformation de tout un territoire après l'arrivée du musée.

Après la mine, plongez dans l'Art déco ! La ville de Lens, détruite à 99% après la Première Guerre mondiale, a dû être totalement reconstruite. Façades Art déco aux motifs géométriques et floraux, gare à l'architecture unique et inédite et inspirations régionalistes en font un véritable livre d'architecture à ciel ouvert, que notre guide-conférencier vous présente au cours de la visite **L'Art déco à Lens**.

Ce week-end s'annonce aussi surprenant qu'enrichissant !



A PARTIR DE  
**256,40€**  
POUR 2 PERS

Ce week-end comprend :

- 1 nuitée avec petits-déjeuners
- Le déjeuner du dimanche midi dans un restaurant gastronomique
- La visite guidée de l'exposition temporaire au Louvre-Lens
- Les visites guidées essentielles "Patrimoine mondial" **La mine autour du Louvre-Lens** et **L'Art déco à Lens**
- **En option :**

La visite privative de l'exposition *S'habiller en artiste. L'artiste et le vêtement* suivie d'une rencontre œnologique « la robe du vin » les samedis 3 mai, 14 et 28 juin de 18h à 21h

La visite privative de l'exposition *Gothiques* suivie d'un apéro dinatoire (dates en attente)

Le dîner du samedi

La visite guidée de la Galerie du Temps du Louvre-Lens

Valable du 26 mars au 21 juillet 2025 (exposition *S'habiller en artiste. L'artiste et le vêtement*) ou du 24 septembre 2025 au 26 janvier 2026 (exposition *Gothiques*)

A partir de 256,40€ / 2 pers. (base 2 personnes, selon choix de l'hébergement et du restaurant et sous réserve de disponibilités)

# L'ART DE VIVRE ART DECO

## GOÛTEZ L'ART DE VIVRE DE L'ART DÉCO

Ce week-end autour de l'Art déco est dédié aux passionnés d'histoire et d'architecture qui ont envie de s'immerger pleinement dans sa découverte ou qui souhaitent approfondir leurs connaissances au contact de guides experts.

À la fin de la Première Guerre mondiale, Lens n'est plus que ruines. La ville est détruite à 99% et tout est à reconstruire. Comme ailleurs, les architectes portent naturellement leur choix vers le style architectural en vogue dans les années 1920 : l'Art déco. C'est l'histoire de cette Reconstruction que vous conte notre guide-conférencier lors de la visite "L'Art déco à Lens".

Pénétrez également dans l'un des plus prestigieux bâtiments du territoire, rarement ouvert à la visite : **les Grands bureaux de la Société des Mines de Lens**, fleuron de l'Art déco abritant du mobilier d'artistes majeurs tels que Daum ou Majorelle. Du jardin à la française aux anciennes salles de bals, découvrez l'étage Prestige composé de salles aux luminaires impressionnants. Une véritable plongée dans les années 30, quand les sociétés des mines s'appuyaient sur l'Art déco pour afficher leur puissance.

Au cours de votre week-end, goûtez aux spécialités régionales dans un estaminet et une brasserie.

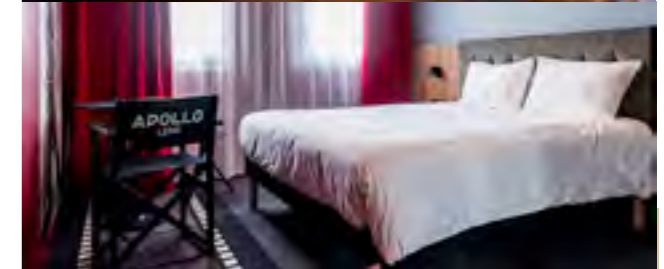


Pour l'hébergement, vous pourrez séjourner à l'hôtel Ibis Styles, face à la gare Art déco de Lens et installé dans l'ancien cinéma Apollo à la magnifique façade également Art déco.



Pendant tout le **Printemps de l'Art déco**, en avril et en mai 2025, une riche programmation de visites guidées et d'ateliers vous permet, selon la date de votre séjour, de compléter le programme de votre week-end et de vivre d'autres visites et d'autres moments autour de l'Art déco : un bal, un atelier autour de la ferronnerie, une découverte des vitraux Art déco... Programme complet à découvrir sur [www.printempsdelartdeco.fr](http://www.printempsdelartdeco.fr)

Pour parfaire vos connaissances et pour prolonger ce week-end, repartez avec un coffret de souvenirs Art déco.



A PARTIR DE  
**289,40€**  
POUR 2 PERS

Ce week-end comprend :

- Une nuitée avec petits-déjeuners
- Le dîner dans un estaminet
- Un déjeuner dans une brasserie
- La visite guidée des anciens **Grands Bureaux de la Société des Mines de Lens** (les samedis 8 mars, 12 et 26 avril, 17 et 31 mai, 7 juin, 20 septembre et 11 octobre 2025)
- La visite guidée essentielle **l'Art déco à Lens**
- Un **coffret Art déco** : un livre sur le mouvement Art déco, des timbres en édition exclusive « Printemps de l'Art déco », un carnet de coloriage et des biscuits Art déco

Valable de mars à octobre 2025

**A partir de 289,40€ pour 2 pers.** (base 2 personnes, selon choix de l'hébergement et des restaurants et sous réserve de disponibilités)

# DE LA MINE AU LOUVRE-LENS

## HISTOIRE D'UNE RENAISSANCE

### Comprendre le sens de l'histoire

Ici ce sont les paysages et l'architecture qui racontent le mieux l'histoire des hommes : les terrils, les chevalements, les briques rouges des cités minières nous plongent dans la vie des mineurs. Le Bassin minier est inscrit sur la Liste du Patrimoine mondial de l'UNESCO au titre de « paysage culturel évolutif vivant » : son histoire est toujours en mouvement et continue de s'écrire.

Découvrez comment ce territoire a su se relever et se renouveler à travers plusieurs sites incontournables, symboles de cette renaissance.

En 2012, le Bassin minier était inscrit sur la Liste du Patrimoine mondial de l'UNESCO. Six mois plus tard, un jour de Sainte Barbe, patronne des mineurs, était inauguré le **Louvre-Lens**, implanté sur un ancien carreau de fosse. Cette année marque la renaissance d'un territoire marqué par la fermeture des mines de charbon. Avec une moyenne 500 000 visiteurs par an, le Louvre-Lens est aujourd'hui le 2<sup>ème</sup> musée le plus fréquenté en région.

Après votre découverte du musée, la visite guidée **"La mine autour du Louvre-Lens"** vous raconte pourquoi et comment le Louvre est arrivé à Lens, vous emmène au cœur d'une cité minière et vous plonge dans la vie des mineurs.



A l'horizon, les **terrils jumeaux de Loos-en-Gohelle**, les plus hauts d'Europe, sont aujourd'hui investis par les promeneurs et les sportifs. Visitez la base du 11/19 et poursuivez par l'ascension des terrils : ils culminent à 186 mètres mais il suffit de penser que ce sont les hommes qui les ont érigés pour avoir le vertige...

Partez ensuite pour Oignies, là où l'histoire du charbon dans le Pas-de-Calais a commencé, en 1842, et s'est terminée, en 1990... Dernier puits à avoir fermé, avec sa fosse, le terril 110 et la cité-jardin De Clercq, **le 9-9bis** restitue l'environnement complet d'un ensemble minier caractéristique. Des chevalements à la salle des douches, vous saurez tout (ou presque) de ce site d'exception.

La reconversion de cet ancien site minier s'écrit ici aussi par la culture. Le 9-9bis fait résonner patrimoine et musique grâce notamment au Métaphone : cette salle de spectacle unique au monde est elle-même un instrument de musique avec son dispositif inédit de peau sonore !

Votre voyage au centre de la mine se prolonge même jusqu'au dîner : dégustez des spécialités régionales dans un estaminet réputé dont le décor vous plonge dans une galerie de mine reconstituée !

Parmi nos suggestions d'hébergements, un hôtel 4\* installé dans un ancien coron face au Louvre-Lens vous invite lui aussi à rester dans l'ambiance... C'est un week-end en totale immersion que nous vous proposons.



A PARTIR DE  
**249€**  
POUR 2 PERS

Ce week-end comprend :

- Une nuit avec petits-déjeuners
  - Un dîner dans un restaurant typique
  - La visite guidée essentielle Patrimoine mondial
- La mine autour du Louvre-Lens**
- La visite guidée du site du 9-9bis à Oignies
  - La visite libre de la base du 11/19 et l'ascension des terrils de Loos-en-Gohelle
  - La visite libre de la Galerie du temps du Louvre-Lens
  - En option : un déjeuner le dimanche dans l'un des établissements sélectionnés pour vous

Valable toute l'année

**A partir de 249€ pour 2 pers.**

(base 2 personnes, selon choix de l'hébergement et du restaurant et sous réserve de disponibilités)

# Chemins de mémoire

## L'émotion du souvenir

### Cultiver le sens du souvenir

Entre Lens et Arras, s'est jouée il y a 110 ans l'Histoire du monde, écrite par des milliers d'hommes venus du monde entier combattre ici pour la paix. Aujourd'hui, les paysages apaisés ont remplacé les champs de bataille, des monuments sobres et épurés qui dégagent une puissance émotionnelle rare rendent hommage aux soldats.

De la plus grande nécropole française à Notre-Dame-de-Lorette au Mémorial canadien de Vimy, figurant parmi les 139 sites du Front Est de la Grande Guerre inscrits sur la Liste du Patrimoine mondial de l'UNESCO, découvrez cette histoire partagée par le monde entier.

Préparez-vous pour un voyage émouvant dans le temps et dans l'histoire du monde.

Votre week-end débute dans la **Galerie du Temps du Louvre-Lens** : d'un seul regard, contemplez 5 000 années d'histoire de l'art et de l'humanité. Complètement renouvelée fin 2024, elle accueille aujourd'hui plus de 250 chefs d'œuvre du musée du Louvre et d'autres musées nationaux comme le musée Guimet ou le musée du quai Branly - Jacques Chirac.



L'après-midi, explorez avec un guide une autre facette de la destination, témoin de l'histoire du 20e siècle : **l'Art déco**. Cette visite guidée mêle histoire et architecture dans le centre-ville de Lens, ville détruite à 99% après la Première Guerre mondiale. A l'époque, on choisit les lignes simples et épurées et les formes géométriques du style Art déco qui répond au besoin de modernité et de renouveau.

Le lendemain, partez vers les sites de mémoire, là où l'histoire du monde s'est jouée pendant la Première Guerre mondiale.

Votre voyage vous emmène d'abord au Canada, à Vimy, à quelques kilomètres de Lens ! Le **Mémorial canadien de Vimy** figure sur les billets de 20 dollars canadiens : car c'est après la bataille de la crête de Vimy, remportée en avril 1917 par les divisions canadiennes qui combattaient ensemble pour la première fois, qu'est né chez ces soldats le sentiment puissant d'appartenir à la même nation. C'est la raison pour laquelle on raconte que le Canada est né ici...

Aujourd'hui ce sont des étudiants canadiens qui traversent l'océan pour transmettre la mémoire de leurs ancêtres à Vimy en faisant visiter les tranchées et les souterrains témoins des combats ayant eu lieu ici jusqu'en 1917.

Au **Mémorial 14-18 Notre-Dame-de-Lorette** visitez 3 sites uniques pour comprendre la Première Guerre mondiale en Nord-Pas-de-Calais.

Dans le **Centre d'histoire du Mémorial 14-18**, objets d'époque, photos et vidéos racontent la Grande Guerre en images et permettent de comprendre l'ampleur du conflit dans le Nord-Pas-de-Calais.

Au sommet de la colline de Lorette, la **Nécropole nationale de Lorette** est la plus grande nécropole française : ici, reposent pour toujours 42 000 soldats... En face, **l'Anneau de la Mémoire**, mémorial international unique, rassemble les noms de près de 580.000 soldats tombés sur le territoire du Nord Pas-de-Calais entre 1914 et 1918 : unis dans une fraternité posthume, leurs noms défilent les uns après les autres, classés par ordre alphabétique, sans distinction de nationalité, de grade, de genre ou de religion.

Plus que la guerre, ces lieux racontent l'espoir, la résilience, la renaissance, la paix, la force du retour à la vie...



A PARTIR DE  
**250,80€**  
POUR 2 PERS.

Ce week-end comprend :

- Une nuit avec petits-déjeuners
- Un déjeuner dans un restaurant gastronomique
- La visite guidée de la Galerie du Temps du Louvre-Lens
- La visite guidée essentielle « l'Art déco à Lens »
- La visite guidée essentielle Patrimoine mondial du Mémorial 14-18 Notre-Dame de Lorette
- La visite libre du Mémorial canadien de Vimy
- La visite guidée des tranchées et souterrains en compagnie d'un étudiant canadien (sous réserve de disponibilités)
- Le livre « *Derrière les images* » : un regard sur la Grande Guerre à travers la photographie
- En option : un diner dans l'un des établissements sélectionnés pour vous

Valable toute l'année sauf en janvier

A partir de 250,80 € / pour 2 pers.

(base 2 personnes, selon choix de l'hébergement et du restaurant et sous réserve de disponibilités)



Et si vous vous offriez une vraie pause, rien que tous les deux ?

Le temps d'un week-end, ouvrez une bulle de ressourcement et déconnectez-vous de cette vie qui va trop vite pour vous reconnecter à l'essentiel : vous !

*Retrouver le sens du bien-être*



Ce week-end est une véritable parenthèse de bien-être et de sérénité.

Nous avons choisi de vous héberger dans un gîte au calme, à la campagne, où vous trouverez tout le nécessaire pour vous retrouver et vous détendre : relaxez-vous dans le **bain nordique ou le sauna au feu de bois** mis à votre disposition par les propriétaires, puis lovez-vous au coin du feu et regardez les flammes crépiter...

Le soir, restez dans votre bulle en partageant un dîner dans le cadre romantique d'un **restaurant gastronomique**.

Côté activités, nous avons misé sur la liberté : c'est un week-end zéro contrainte que nous vous avons concocté ! Choisissez de vous promener main dans la main en pleine nature sur les hauteurs de Vimy à proximité immédiate de votre logement ou de découvrir le charme brut des terrils.

Profitez de ce week-end en amoureux pour découvrir le Louvre-Lens : au cœur de la **Galerie du temps**, embrassez du regard plus de 5000 ans d'histoire de l'art et de l'humanité et émerveillez-vous devant les chefs d'œuvre du musée du Louvre présentés dans le cadre apaisé de la Galerie du temps propice à la contemplation.



A PARTIR DE  
**272€**  
POUR 2 PERS

**Ce week-end comprend :**

- Une nuitée avec petits-déjeuners dans un hébergement proposant l'accès à un bain nordique et à un sauna au feu de bois
- Un dîner dans un restaurant gastronomique
- Une visite libre de la Galerie du Temps et du Parc du Louvre-Lens
- Un savon artisanal et des lingettes artisanales

Valable toute l'année

À partir de 272€ pour 2 pers. (base 2 personnes, selon choix de l'hébergement et du restaurant, et sous réserve de disponibilités)

Valable toute l'année selon disponibilités des coachs trail

# TRAIL & BIÈRE

PARTAGER LE SENS DE L'EFFORT



Les paysages du Bassin minier offrent un terrain d'entraînement idéal pour tous les passionnés de trail à 30 mn de Lille et 1h de Paris : venez défier nos terrils avec vos amis traileurs ou vous entraîner pour votre prochaine course !



A PARTIR DE  
**518,80€**  
POUR 2 PERS

Ce week-end comprend :

- Une nuitée avec petits-déjeuners
- Une séance d'entraînement trail de 2h avec un coach certifié
- Les traces GPX pour une séance de trail en autonomie
- Une visite et les dégustations au Spot de la brasserie Castelain
- Un déjeuner dans une brasserie
- Un accès à Aqualens (piscine + espace bien-être)

Possibilité d'ajouter 1 nuitée supplémentaire pour arriver la veille, et de réserver le week-end pour 4 à 6 personnes (tarifs sur demande)

Valable toute l'année, selon disponibilités des coachs trail

**À partir de 518.80€ pour 2 pers.** (base 2 personnes, selon choix de l'hébergement et du restaurant et sous réserve de disponibilités)

Ce week-end associe séance d'entraînement encadrée par un coach certifié, séance de trail libre avec mise à disposition de traces GPX et des moments de détente et de découverte.

Après l'effort, vous méritez bien un peu de réconfort : profitez d'une séance bien-être dans un espace aquatique pour relâcher les muscles et d'une visite de brasserie avec dégustation de bières locales.

A vos marques... Prêts ? Venez !

Réservations : 03 21 74 83 18 - [tourisme-lens.fr](http://tourisme-lens.fr)

# BIÈRE Best FRITES Friends FOOT Forever!

SOUVENIRS  
GARANTIS!

## CÉLÉBRER LE SENS DU PARTAGE

Ils sont vos BFF, vos Best Friends Forever\*. Vous avez l'impression de les connaître depuis toujours et vous partagez avec eux l'amour des choses simples : la Bière, les Frites et le Foot.

**A Lens, ce sont les trois ingrédients d'un week-end réussi et la fête est à consommer sans modération !**

Savourer une bière fraîche et désaltérante, déguster des frites moelleuses et croustillantes en compagnie des meilleurs amis du monde, que demander de plus ? Et si le bonheur ressemblait à ça ? Ce sont ces moments simples mais chargés d'émotions à la fois douces et fortes que ce week-end vous invite à partager.

Un match au stade Bollaert-Delelis, que l'on soit fan de foot ou pas, il paraît qu'il faut avoir vu ça au moins une fois dans sa vie ! Vibrez au son des Corons chantés par les supporters. Laissez-vous emporter par leur ferveur et terminez la soirée dans un de leurs bars préférés.

On dit ici que l'abus de convivialité est bon pour la santé. Et après ce week-end passé avec les meilleurs des meilleurs, vous vous sentirez en pleine forme, fatigués sans doute mais ressourcés par tant de bonheur partagé...

\*Meilleurs amis pour toujours



Valable toute l'année

A PARTIR DE  
**276,50€**  
POUR 2 PERS

Ce week-end comprend :

- Une nuitée avec petits-déjeuners
- Les places de match en tribune Xercès latérale ou Trannin
- Un déjeuner au Poulet d'Enfer
- Des planches de tatouages Sang et Or
- Un coffret de bières locales
- En option la place de parking, une entrée pour une exposition du Louvre-Lens ou une entrée au Spot, musée de la bière de la brasserie Castelain

Valable toute l'année, selon dates de match à domicile  
**A partir de 276.50€ pour 2 pers** (base 2 personnes selon choix du match et de la tribune, de l'hébergement et de la restauration, sous réserve de disponibilités)

Réservations : 03 21 74 83 18 - [tourisme-lens.fr](http://tourisme-lens.fr)

15



# TOUT FEU

## Tout Flamme

### Enflammer le sens de la fête

Le premier week-end de décembre, venez vous réchauffer le corps et l'esprit au cœur de l'hiver à l'occasion du festival de la Sainte-Barbe : ce festival des arts et du feu en hommage à la patronne des mineurs, des pompiers et des artificiers propose une programmation gratuite de feux d'artifices, spectacles enflammés, installations de feu qui mettra des étincelles dans les yeux des petits et des grands.



Le 4 décembre 2012, jour de Sainte-Barbe, patronne des mineurs, le Louvre-Lens ouvrait ses portes. Cette date n'a pas été choisie par hasard : elle vient rendre hommage aux hommes de cette terre minière.

Chaque année, les anciens sites miniers s'enflamment pour le festival de la Sainte-Barbe : spectacles pyrotechniques, installations enflammées, déambulations artistiques orchestrées par des compagnies de renommée nationale et internationale célèbrent l'histoire et le renouveau du Bassin minier.

En amoureux ou en famille, venez profiter de ce week-end exceptionnel pour découvrir Lens-Liévin et le Louvre-Lens : soyez les premiers à découvrir et à traverser sa Galerie du temps renouvelée et prenez part à cette grande fête qu'est la Sainte-Barbe.

Dégustez les spécialités locales dans l'ambiance chaleureuse et authentique de nos restaurants et laissez-vous transporter en soirée par les spectacles enflammés, les installations de feu et les feux d'artifice.

Le feu est à Lens-Liévin ce que la lumière est à Lyon : un grand moment de fête et de tradition, à vivre et à partager ensemble !

A PARTIR DE  
**248,95€**  
POUR 2 PERS

Ce week-end comprend :

- Une nuitée avec petits-déjeuners
- Un déjeuner dans une brasserie
- Les visites guidées essentielles La mine autour du Louvre-Lens et l'Art déco à Lens
- Les spectacles du festival de la Sainte Barbe en accès libre
- Un coffret Sainte Barbe avec des objets dérivés du festival et un ticket boisson pour la soirée

Valable du 5 au 7 décembre 2025

**A partir de 248.95€ pour 2 personnes**

(base 2 pers., selon choix de l'hébergement et du restaurant et sous réserve de disponibilités)

Possibilité de réserver un week-end 3 jours / 2 nuits à partir de 368.95€ pour 2 personnes



## CONCEVEZ VOUS-MÊME VOTRE WEEK-END !

Vous n'avez pas trouvé votre bonheur parmi les week-ends que nous vous avons concoctés ou vous préférez être libres de concevoir vous-même votre programme, rendez-vous sur notre site internet : [tourisme-lens.fr](http://tourisme-lens.fr)

Vous y retrouvez toutes nos suggestions d'hébergements, de restaurants et d'activités à partager en duo, en famille ou entre amis.

Et pour ceux qui n'ont pas envie de choisir et qui veulent tout faire, nous avons préparé la liste des Essentiels.

## Réservez votre week-end



Retrouvez ces 10 week-ends sur le site web de l'office de tourisme de Lens-Liévin :

[tourisme-lens.fr](http://tourisme-lens.fr)

Pour toute réservation, contactez Quentin au service réceptif

Par téléphone : **03 21 74 83 18**

Par mail : [weekends@tourisme-lens.fr](mailto:weekends@tourisme-lens.fr)

## Top 10 des Essentiels

■ **TRAVERSER 5000 ANS D'HISTOIRE AU LOUVRE-LENS**  
> [louvrelens.fr](http://louvrelens.fr)

■ **GRAVIR LES PLUS HAUTS TERRILS D'EUROPE**  
Base 11/19, rue de Bourgogne à Loos-en-Gohelle  
Prévoir de bonnes chaussures.

■ **VISITER LE SPOT, MUSEE DE LA BIÈRE DE LA BRASSERIE CASTELAIN**  
> [tourisme-lens.fr](http://tourisme-lens.fr)

■ **ADMIRER LES FAÇADES ART DÉCO DU CENTRE-VILLE DE LENS**

Toute l'année du mercredi au dimanche de 15h30 à 16h15  
4€-3€/pers. Rdv à l'office de tourisme, 16 place Jean Jaurès à Lens.

■ **VISITER LE 9-9BIS ET DÉCOUVRIR LE BASSIN MINIER INSCRIT AU PATRIMOINE MONDIAL DE L'UNESCO**  
> [9-9bis.com](http://9-9bis.com)

■ **VIVRE UNE ÉMOTION SANG ET OR**  
Matches : [rclens.fr](http://rclens.fr)  
Visites du stade : [tourisme-lens.fr](http://tourisme-lens.fr)

■ **VISITER UNE CITÉ MINIÈRE AUTOUR DU LOUVRE-LENS**

Toute l'année du mercredi au dimanche de 14h à 14h45 4€-3€/pers.  
Rdv au Point Info Tourisme, hall d'accueil du Louvre-Lens.

■ **SE PROMENER AU BORD DE L'EAU SUR LES BERGES DE LA SOUCHEZ**  
> [tourisme-lens.fr](http://tourisme-lens.fr)

■ **DÉCOUVRIR LA NECROPOLE DE NOTRE-DAME-DE LORETTE ET CHERCHER SON NOM DE FAMILLE SUR L'ANNEAU DE LA MÉMOIRE**  
> [memorial1418.com](http://memorial1418.com)

■ **ALLER "AU CANADA" À VIMY**  
> [tourisme-lens.fr](http://tourisme-lens.fr)

## Conditions de réservation :

- Toute demande de réservation sera communiquée soit par mail à [weekends@tourisme-lens.fr](mailto:weekends@tourisme-lens.fr), soit par téléphone au : **03 21 74 83 18** ou au **03 21 67 66 66**.
- Un bon d'échange précisant le détail du séjour sera envoyé en amont au client.
- Le client doit se présenter à l'OTLL, 16 place Jean Jaurès 62300 Lens (sauf cas exceptionnel) le jour de sa réservation pour récupérer tous les documents nécessaires au séjour.
- Toute réservation sera considérée comme définitive à compter de la réception de la totalité du règlement au plus tard 48h avant le séjour, passé ce délai elle sera annulée.
- Pour les hébergements, la taxe de séjour sera à régler directement sur place auprès du prestataire.
- Les tarifs indiqués s'entendent frais de dossier inclus (30€).
- Ne sont pas comprises dans le prix : les dépenses à caractère personnel, les assurances, les prestations facultatives ou optionnelles non incluses dans le descriptif du séjour.
- Toute annulation doit être notifiée par mail à [weekends@tourisme-lens.fr](mailto:weekends@tourisme-lens.fr) ou par téléphone au **03 21 74 83 18**.

## Les frais d'annulation sont établis comme suit :

- Entre le 30<sup>ème</sup> et le 14<sup>ème</sup> jour avant la date de la prestation, il sera retenu 30% du prix de la prestation
- Entre le 13<sup>ème</sup> et le 7<sup>ème</sup> jour inclus avant le début de la prestation : il sera retenu 75% du prix de la prestation
- Moins de 7 jours ou de non-présentation le jour J, 100% du prix de la prestation pourra être demandé au client
- En cas de non présentation du client, aucun remboursement ne pourra être effectué.
- L'ensemble de nos conditions particulières de vente est consultable sur [www.tourisme-lens.fr](http://www.tourisme-lens.fr)

## Crédits photo :

JM André – ALL Autour du Louvre-Lens, Florent Burton, Tino Cioffi, JP Godbout – Anciens Combattants Canada, JC Hecquet, Frédéric Iovino – Louvre-Lens, Laurent Lamacz, Aurélie Leclercq, Pidz, RC Lens, Sarah Roynette, Gilles Trillard.



# NOS WEEK-ENDS

## *Riches de sens*



16 place Jean Jaurès 62300 Lens  
03 21 67 66 66

[www.tourisme-lens.fr](http://www.tourisme-lens.fr)

